

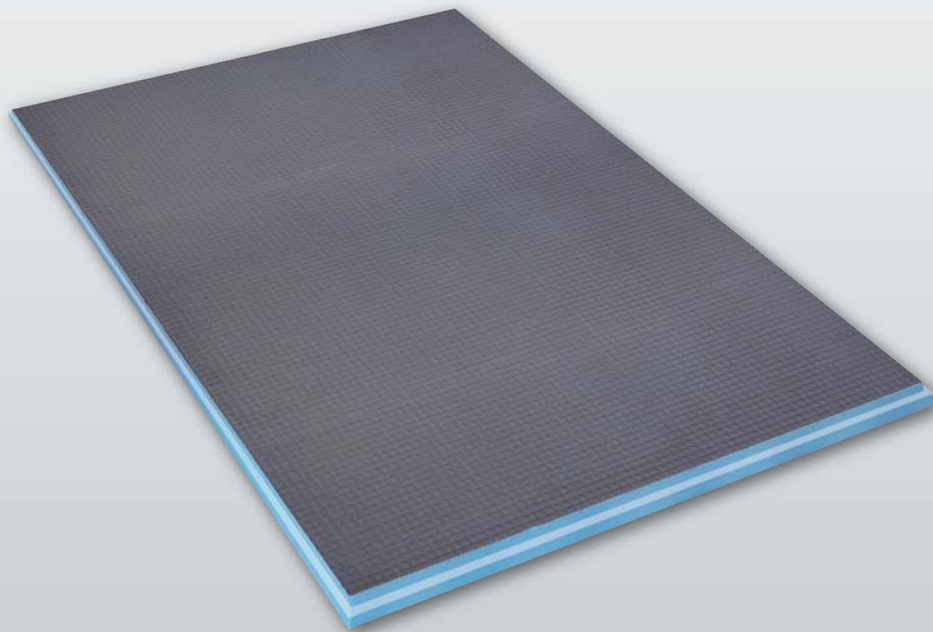
Assembly Instruction | Instrucciones de montaje | Instructions d'assemblage

wedi Fundo

Sloped, Straight Extensions for Primo/Ligno Shower Bases

Extensiones rectas con pendiente para bases de ducha Primo/Ligno

Extensions droites avec pente pour receveurs de douche Primo/Ligno



wedi Fundo Shower System | Sistema de ducha wedi Fundo | Système de douche wedi Fundo

EN Sloped and Straight Extensions to Enlarge wedi Fundo Primo/Ligno Shower Bases

To make complicated designs for shower floor extensions as quick, easy and safe as possible, wedi offers prefabricated and pre-sloped panels that connect to wedi Fundo bases. The sloped extension panels come as a straight one way sloped base element, which can be added to Primo/Ligno shower base sides or miter cut and notch connected to make corner extensions that would extend the shower floor beyond one side. The extension panels fit to Riolito 4 way slope models as well but the connection height to the groove / channel connection must be compensated for.

ES Extensiones con pendiente y rectas para ampliar las bases de ducha wedi Fundo Primo/Ligno

Para simplificar y agilizar el diseño de las complicadas extensiones de piso para ducha con la mayor seguridad posible, wedi ofrece paneles prefabricados y con pendiente predeterminada que se conectan a las bases wedi Fundo. Los paneles de extensión con pendiente consisten en un elemento base recto con pendiente unidireccional que puede o bien unirse a los lados de la base de ducha Primo/Ligno o bien entallarse para conectar al inglete y hacer extensiones de esquina que prolongarían el piso de ducha por un lado. Los paneles de extensión también se ajustan a los modelos de pendiente cuatridireccional Riolito, pero se haría necesario compensar la altura de conexión a la muesca o acanaladura de conexión.

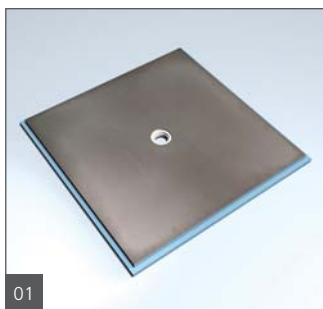
FR Extensions droites et en pente pour agrandir les receveurs de douche wedi Fundo Primo/Ligno

wedi propose des panneaux préfabriqués et à pente préformée qui se connectent aux receveurs wedi Fundo pour réaliser des projets complexes pour des extensions de sol de douche aussi rapides, faciles et sécuritaires que possible. Les panneaux d'extension en pente se présentent sous la forme d'un élément de base à pente droite unique, qui peut être ajouté sur les côtés du receveur de douche Primo / Ligno ou découpé en onglet et connecté avec une encoche pour réaliser des extensions d'angle qui prolongeraient le plancher de douche sur un côté. Les panneaux d'extension s'adaptent aussi aux modèles à 4 pentes Riolito, mais la hauteur de connexion au profil rainuré/au canal de connexion doit être compensée.

Installation Instruction wedi Sloped Extensions

Instrucciones de instalación de las extensiones con pendiente wedi

Instructions d'installation des extensions en pente wedi



EN wedi Fundo shower base is installed around center of the shower area.

ES La base de ducha wedi Fundo se instala en torno al centro de la zona de ducha.

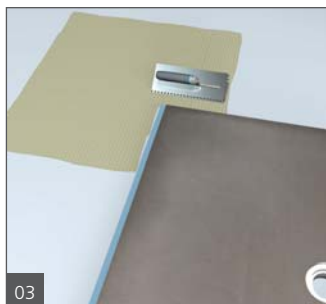
FR Le receveur de douche wedi Fundo est installé environ au centre de la douche.



EN A 1/2" bead of wedi joint sealant is continuously applied on the horizontal and vertical surface area of the Fundo base channel.

ES Se aplica un cordón de 0.5 in (13 mm) de sellador de juntas wedi de manera continua sobre las superficies horizontal y vertical de la acanaladura de la base Fundo.

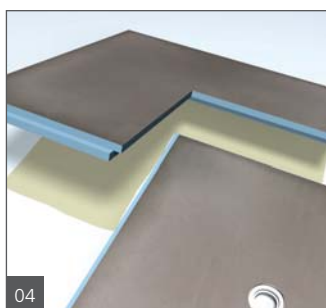
FR Un cordon de 13 mm (1/2 po) de produit d'étanchéité wedi est appliqué en continu sur les surfaces horizontale et verticale du canal du receveur Fundo.



EN As when installing the Fundo base, apply a ½" bed of modified thinset mortar in the area where the wedi extension element will be installed. Make sure the mortar does not contaminate the wedi joint sealant.

ES Al igual que cuando se instala la base Fundo, aplique un lecho de mortero cola modificado de 0.5 in (13 mm) en la zona en que instalará la extensión wedi. Asegúrese de que el mortero no contamine el sellador de juntas wedi.

FR Comme lors de l'installation du receveur Fundo, appliquer un lit de 13 mm (1/2 po) de ciment-colle modifié dans la zone où l'élément d'extension wedi sera installé. S'assurer que le ciment-colle ne contamine pas le produit d'étanchéité wedi.



EN Here, a field made corner extension, made from two extension panels, is laid into the thinset bed and the tight shiplap connection between extension and base is made with the beads of joint sealant acting as a waterproofing and adhesion promoter.

ES Ahora, se coloca una extensión de esquina – hecha en sitio a partir de dos paneles de extensión – en el lecho de mortero cola y se hace el traslape de conexión ajustado entre la extensión y la base; los cordones de sellador de juntas promueven la impermeabilización y la adhesión.

FR Ici, une extension d'angle réalisée sur site, fabriquée à partir de deux panneaux d'extension, est posée dans le lit de ciment-colle, et la liaison à feuillure serrée entre l'extension et la base est effectuée avec les cordons de produit d'étanchéité agissant comme imperméabilisant et promoteur d'adhérence.



EN The straight extension elements can be used to further continue creating your tile-ready, sloped shower floor in both directions of the corner. The installation procedure is identical with steps 2–4.

ES Los elementos de extensión rectos pueden emplearse para seguir creando el piso de ducha con pendiente y listo para enlosar en ambas direcciones a partir de la esquina. El procedimiento de instalación es idéntico al descrito en los pasos 2 al 4.

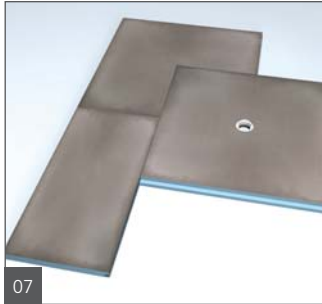
FR Les éléments d'extension droits peuvent être utilisés pour continuer à créer votre plancher de douche incliné, prêt à carrelar, dans les deux directions de l'angle. La procédure d'installation est identique aux étapes 2 à 4.



EN The side connections between the corner extension and straight extension panel also offer a shiplap notch in which wedi joint sealant is applied as described in step 2.

ES Las conexiones laterales entre la extensión de esquina y el panel de extensión recto también ofrecen una muesca traslapada en la que se aplica sellador de juntas wedi como se describió en el paso 2.

FR Les connexions latérales entre l'extension d'angle et le panneau d'extension droit offrent également une encoche à feuillure dans laquelle le produit d'étanchéité wedi est appliqué comme décrit à l'étape 2.



EN The straight extension is now properly embedded in the modified thinset mortar, tightly sealed and connected to the Fundo base and corner extension panel.

ES La extensión recta ya está incorporada correctamente en el mortero cola modificado, sellada herméticamente y conectada a la base y el panel de extensión de esquina Fundo.

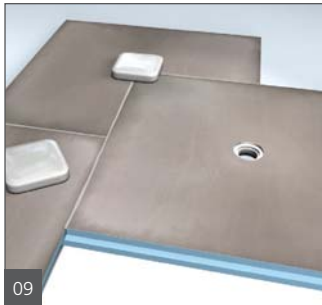
FR L'extension droite est maintenant correctement incorporée dans le ciment-colle modifié, hermétiquement scellée et connectée au receveur Fundo et au panneau d'extension d'angle.



EN Finally, a continuous 1/2" bead of wedi joint sealant is applied over all surface connection joints and spread over the joints using a putty knife.

ES Finalmente, se aplica un cordón continuo de 0.5 in (13 mm) de sellador de juntas wedi sobre toda las juntas de conexión superficiales y se extiende mediante una espátula.

FR Enfin, un cordon continu de 13 mm (1/2 po) de produit d'étanchéité wedi est appliqué sur toutes les surfaces de raccordement et étalé sur les raccords à l'aide d'un couteau à mastic.



EN Weights are applied equally over the shower floor to promote a firmer bond with the thinset mortar allowing you to continue working on the shower walls immediately.

ES Se aplican pesos sobre el piso de ducha uniformemente para promover una adhesión más firme con el mortero cola, lo cual le permite a usted seguir trabajando en las paredes de ducha inmediatamente.

FR Des poids sont répartis uniformément sur le plancher de la douche pour favoriser une liaison plus ferme avec le ciment-colle, ce qui permet de continuer à travailler immédiatement sur les murs de la douche.



wedi Corporation

Tel. +1-847-357-9815

Fax. +1-847-357-9819

info@wedincorp.com

www.wedincorp.com